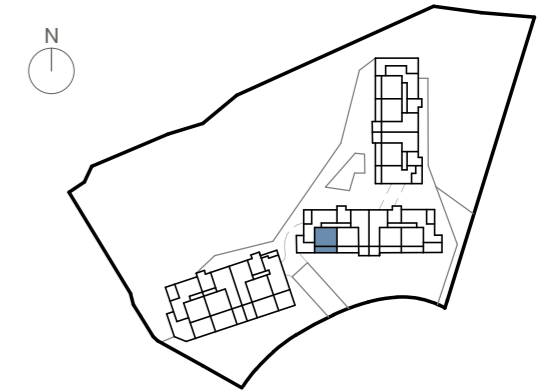


EMPLAZAMIENTO



CUADRO DE SUPERFICIES

Vestibulo	3,50 m ²
Salón-Comedor-Cocina	29,54 m ²
Distribuidor	2,94 m ²
Dormitorio Principal	12,73 m ²
Dormitorio 2	10,59 m ²
Baño Principal	4,05 m ²
Baño 2	3,54 m ²
Total Sup. Útil Interior	66,88 m²
Terraza Cubierta	13,00 m ²
Terraza Descubierta	11,89 m ²
Total Sup. Útil Exterior	24,89 m²

Superficie construida propia	76,23 m²
Superficie construida con ZZCC*	89,02 m²

Según Decreto BOJA 218/2005	
Superficie útil total	73,57 m²
Superficie construida con ZZCC	97,92 m²

*No se incluyen terrazas

Vivienda 006 - Bloque B1 - Portal P2 - Planta PB0 - Puerta B

0 1 2 3 4 5m

La información aquí contenida puede ser modificada durante el transcurso de la ejecución de la obra por exigencias técnicas y jurídicas, sin que ello implique menoscabo en el nivel global de calidades. El mobiliario, incluido el de cocina, se refleja a efectos meramente decorativos, sin que se incluya en la oferta. Los peldaños de acceso a la vivienda y salidas a patios, puede alterarse en función de la rasante de las calles y corresponde a la D.F. fijar el criterio.